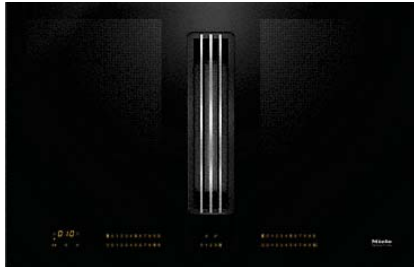


KMDA 7634 FL

Induktionskochfeld mit integriertem Wrasenabzug
mit zwei PowerFlex-Kochbereichen und flächenbündigem Dunstabzug



- Elegantes Design - flächenbündiger Dunstabzug
- Automatische Regulierung der Gebläsestufen - Con@ctivity
- Intuitive Schnellanwahl durch Zahlenreihen - SmartSelect
- Flexibel und schnell - 4 Kochzonen inkl. 2 PowerFlex-Bereichen
- Energiesparend und leise - leistungsstarker ECO-Motor

A++

EAN : 4002516294238 / Materialnummer : 11390370

| | |
|---|-----------------------|
| Beheizungsart | |
| Beheizungsart | Induktion |
| Bauform | |
| Induktionskochfeld mit integriertem Wrasenabzug | • |
| Betriebsarten | |
| Art der Luftführung | Umrüstbar |
| Erforderlicher nachkaufbarer Umbausatz Umluft | DUU 1000-2 |
| Erforderliche nachkaufbare Flachkanalteile | DFK- xxxx |
| Design | |
| Elegante Glaskeramikoberfläche | • |
| Farbe der Glaskeramik | Schwarz |
| Flächenbündiger Einbau | • |
| Aufliegender Einbau | • |
| Flächenbündiger Dunstabzug | • |
| Kochzonenausstattung | |
| Anzahl der Kochzonen | 4 |
| Anzahl der Kochbereiche | 2 |
| Maximale Anzahl Kochgeschirre | 4 |
| PowerFlex-Kochzone | |
| Anzahl | 4 |
| Art | PowerFlex-Kochzone |
| Durchmesser in mm | Ø 150 – 230 |
| Max. Leistung in W | 2100 |
| Max. Booster-Leistung in W | 3000 |
| Max. TwinBooster-Leistung in W | 3650 |
| 1. Kochzone/Kochbereich | |
| Position | links |
| Art | PowerFlex-Kochbereich |
| Durchmesser in mm | 230x390 |
| Max. Leistung in W | 3400 |
| Max. Booster-Leistung in W | 4800 |
| Max. TwinBooster-Leistung in W | 7300 |
| 2. Kochzone/Kochbereich | |
| Position | rechts |
| Art | PowerFlex-Kochbereich |
| Durchmesser in mm | 230x390 |
| Max. Leistung in W | 3400 |
| Max. Booster-Leistung in W | 4800 |
| Max. TwinBooster-Leistung in W | 7300 |

KMDA 7634 FL

Induktionskochfeld mit integriertem Wrasenabzug
mit zwei PowerFlex-Kochbereichen und flächenbündigem Dunstabzug



| | |
|--|-------------|
| Bedienkomfort | |
| Bedienung über Sensortasten | SmartSelect |
| Anzeigefarbe | Gelb |
| Permanente Topferkennung | • |
| Warmhalten | • |
| Stop&Go-Funktion | • |
| Recall-Funktion | • |
| Kurzzeitwecker | • |
| Abschaltautomatik | • |
| Ankochautomatik | • |
| Individuelle Einstellmöglichkeiten (z.B. Signaltöne) | • |
| Nachlaufzeit 5 o. 15 Min. | • |
| Fettfilter-Sättigungsanzeige | • |
| Aktivkohlefilter-Sättigungsanzeige | • |
| Hausgeräte-Vernetzung | |
| Miele@home | • |
| Automatikfunktion Con@ctivity | • |
| WiFiConn@ct | • |
| Effizienz und Nachhaltigkeit | |
| Energieeffizienzklasse (A+++ - D) | A++ |
| Klasse für fluiddynamische Effizienz | A |
| Beleuchtungseffizienzklasse | - |
| Klasse für den Fettabscheidegrad | A |
| ECO-Motor | • |
| Pflegekomfort | |
| Leicht zu reinigende Glaskeramik | • |
| Wischschutz | • |
| Reinigungsfreundlicher Haubeninnenraum CleanCover | • |
| Filtersystem | |
| Anzahl spülmaschinengeeign. EDST-Metallfettfilter | 1 |
| Luftleistung bei max. Abluftquerschnitt für Abluftbetrieb | |
| Luftleistung Stufe 1 (m³/h) nach EN 61591 | 170 |
| Luftleistung Stufe 2 (m³/h) nach EN 61591 | 330 |
| Luftleistung Stufe 3 (m³/h) nach EN 61591 | 490 |
| Luftleistung Intensivstufe (m³/h) nach EN 61591 | 570 |
| Schalleistung Stufe 1 (dB(A) re1pW) nach EN 60704-3 | 45 |
| Schalleistung Stufe 2 (dB(A) re1pW) nach EN 60704-3 | 60 |
| Schalleistung Stufe 3 (dB(A) re1pW) nach EN 60704-3 | 69 |
| Schalleistung Intensivstufe (dB(A) re1pW) n. EN 60704-3 | 73 |
| Schalldruck Stufe 1 (dB(A) re20µPa) nach EN 60704-2-13 | 30 |
| Schalldruck Stufe 2 (dB(A) re20µPa) nach EN 60704-2-13 | 45 |
| Schalldruck Stufe 3 (dB(A) re20µPa) nach EN 60704-2-13 | 54 |
| Schalldruck Intensivstufe (dB(A) re20µPa) n. EN 60704-2-13 | 59 |

KMDA 7634 FL

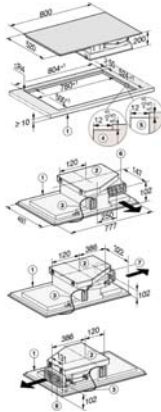
Induktionskochfeld mit integriertem Wrasenabzug
mit zwei PowerFlex-Kochbereichen und flächenbündigem Dunstabzug



| Luftleistung für Umluftbetrieb | |
|--|-------|
| Luftleistung Stufe 1 (m³/h) nach EN 61591 | 110 |
| Luftleistung Stufe 2 (m³/h) nach EN 61591 | 260 |
| Luftleistung Stufe 3 (m³/h) nach EN 61591 | 420 |
| Luftleistung Intensivstufe (m³/h) nach EN 61591 | 510 |
| Schalleistung Stufe 1 (dB(A) re1pW) nach EN 60704-3 | 45 |
| Schalleistung Stufe 2 (dB(A) re1pW) nach EN 60704-3 | 61 |
| Schalleistung Stufe 3 (dB(A) re1pW) nach EN 60704-3 | 70 |
| Schalleistung Intensivstufe (dB(A) re1pW) n. EN 60704-3 | 75 |
| Schalldruck Stufe 1 (dB(A) re20µPa) nach EN 60704-2-13 | 30 |
| Schalldruck Stufe 2 (dB(A) re20µPa) nach EN 60704-2-13 | 46 |
| Schalldruck Stufe 3 (dB(A) re20µPa) nach EN 60704-2-13 | 56 |
| Schalldruck Intensivstufe (dB(A) re20µPa) n. EN 60704-2-13 | 61 |
| Sicherheit | |
| Sicherheitsausschaltung | • |
| Verriegelungsfunktion | • |
| Inbetriebnahmesperre | • |
| Integriertes Kühlgebläse | • |
| Überhitzungsschutz | • |
| Restwärmeanzeige | • |
| Technische Daten Set | |
| Abmessungen in mm (Breite) | 800 |
| Abmessungen in mm (Höhe) | 206 |
| Abmessungen in mm (Tiefe) | 520 |
| Einbauhöhe mit Anschlusskasten in mm | 200 |
| Ausschnittmaße in mm (Breite) bei aufliegendem Einbau | 780 |
| Ausschnittmaße in mm (Tiefe) bei aufliegendem Einbau | 500 |
| Ausschnittmaße innen in mm (Breite) bei flächenbündigem Einbau | 780 |
| Ausschnittmaße innen in mm (Tiefe) bei flächenbündigem Einbau | 500 |
| Ausschnittmaße außen in mm (Breite) bei flächenbündigem Einbau | 804 |
| Ausschnittmaße außen in mm (Tiefe) bei flächenbündigem Einbau | 524 |
| Gewicht in kg | 22 |
| Gesamtanschlusswert in kW | 7,500 |
| Spannung in V | 230 |
| Frequenz in Hz | 50-60 |
| Länge Anschlusskabel in m | 2 |
| Technisch modifiziert gegenüber KMDA 7774-1 | • |
| Mitgeliefertes Zubehör | |
| Anschlusskabel | Ja |

KMDA 7634 FL

Induktionskochfeld mit integriertem Wrasenabzug
mit zwei PowerFlex-Kochbereichen und flächenbündigem Dunstabzug



KMDA 7633 FL, KMDA 7634 FL - flächenbündig (Skizze)

- 1) vorn
- 2) Die abnehmbare Auffangwanne muss nach dem Einbau zugänglich sein
- 3) Netzanschlusskasten mit Netzanschlussleitung, L = 1440 mm
- 4) Stufenfräsung
- 5) Holzleisten (nicht im Lieferumfang einhalten)
- 6) Abluftanschluss hinten >220-222 x 89-90 / R1-R19 (Auslieferungszustand)
- 7) Abluftanschluss rechts >220-222 x 89-90 / R1-R19 (Umbau erforderlich)
- 8) Abluftanschluss links >220-222 x 89-90 / R1-R19 (Umbau erforderlich)



KMDA 7633 FL, KMDA 7634 FL - rahmenlos aufliegend (Skizze)

- 1) vorn
- 2) Die abnehmbare Auffangwanne muss nach dem Einbau zugänglich sein
- 3) Netzanschlusskasten mit Netzanschlussleitung, L = 1440 mm
- 4) Abluftanschluss hinten >220-222 x 89-90 / R1-R19 (Auslieferungszustand)
- 5) Abluftanschluss rechts >220-222 x 89-90 / R1-R19 (Umbau erforderlich)
- 6) Abluftanschluss links >220-222 x 89-90 / R1-R19 (Umbau erforderlich)