

# Flachpaneel-Dunstabzugshauben

https://www.beckmann-flensburg.de/Dansk

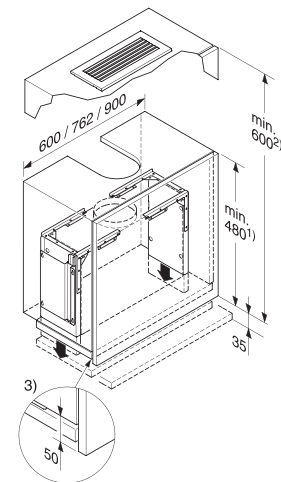
## Produktübersicht DA 3496 (auch als EXTERNE Variante erhältlich) Abluft- und Umluftbetrieb

**Breite: 90 cm**

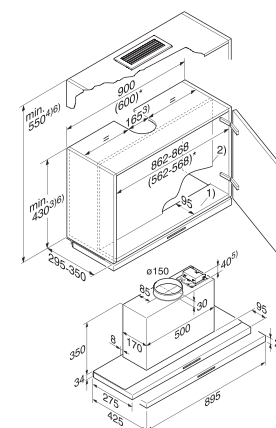


Typ-/Verkaufsbezeichnung	DA 3496
<b>Bauform und Betriebsarten</b>	
Flachpaneelhaube	●
Abluftbetrieb/Umluftbetrieb/Externer Betrieb	●/●/DA 3496 EXT A
<b>Bedienkomfort</b>	
Schiebeschalter/Tipptasten/Miele@mobile App	-/●/-
Anzahl spülmaschinengeeign. EDST-Metallfettfilter/CleanCover	2/●
Sicherheitsausschaltung/Nachlaufzeit 5 o. 15 Min.	●/-
Fettfilter-/Aktivkohlefilter-Sättigungsanzeige programmierbar	-
Hood in Motion	-/-
<b>Hausgeräte-Vernetzung</b>	
Miele@home/MobileControl/ShopConn@ct	-/-/-
Automatikfunktion Con@ctivity 2.0/Con@ctivity 3.0	-/-
<b>Effizienz und Nachhaltigkeit<sup>1)</sup></b>	
Energieeffizienzklasse (A+++ - D)/Klasse für den Fettabscheidungsgrad	B/B
Jährlicher Energieverbrauch in kWh/Jahr	69,5
ECO-Motor (Gleichstrommotor)	-
<b>LED-Beleuchtung</b>	
Anzahl x Watt/Beleuchtungsstärke in Lx/Farbtemperatur in K	2 x 3 W/300/3.000
<b>Luftleistung bei maximalem Abluftquerschnitt<sup>2)</sup></b>	
<b>Abluft (nicht bei externer Variante)</b>	
In Betriebsstufe 3: Luftleistung (m <sup>3</sup> /h)	400
Schalleistung (dB(A) re1pW)/Schalldruck (dB(A) re20µPa)	56/44
In Boosterstufe: Luftleistung (m <sup>3</sup> /h)	550
Schalleistung (dB(A) re1pW)/Schalldruck (dB(A) re20µPa)	64/52
<b>Umluft</b>	
In Betriebsstufe 3: Luftleistung (m <sup>3</sup> /h)	280
Schalleistung (dB(A) re1pW)/Schalldruck (dB(A) re20µPa)	67/54
In Boosterstufe: Luftleistung (m <sup>3</sup> /h)	350
Schalleistung (dB(A) re1pW)/Schalldruck (dB(A) re20µPa)	72/60
<b>Technische Daten</b>	
Maße Haubenkörper in mm (B x H x T)	895 x 34 x 275
Mindestabstand über Elektro-/Gaskochfeldern <sup>3)</sup> in mm	450/650
Gesamtanschlusswert in kW/Spannung in V/Absicherung in A	0,19/230/10
<b>Montagehinweise</b>	
Abluftanschluss oben/hinten/seitlich	●/-/-
Durchmesser des Abluftstutzens in mm	150
<b>Mitgeliefertes Zubehör</b>	
Rückstauklappe	●
Fernbedienung/Stick Con@ctivity 2.0 für KM	-/-
Reduzierstutzen 150 auf 125 mm Ø	●
<b>Unverbindliche Preisempfehlung in EUR inkl. MwSt.</b>	
Edelstahl	M.-Nr. 9884090 <sup>4)</sup>
<b>Notwendiges Zubehör Umluftbetrieb</b>	
Umbausatz Umluft DUU 151	
Aktivkohlefilter DKF 13-1	
<b>Nachkaufbares Zubehör</b>	
Schalldämpfer DASD 150/Mauerkasten DMK 150-1	
Montagekit für Originalmöbelleiste DML 400	
Steuermodul DSM 400	

DAR 3000



1. Abluft
2. Umluft mit Umbausatz DUU 151
3. Der Schrankkorpus ist gegenüber der Schranktür um 50 mm zu kürzen. Für alle weiteren Schrankmaße gelten die Angaben in den Maßzeichnungen der DA 3366, 3466 und 3496. Der Unterboden ist nicht erforderlich. Die Montage einer DA 3496 in einem 600 mm breiten Schrank ist mit dem Absenkrahmen nicht möglich, nur in einem 900 mm breiten Schrank. Bei abgesenkter Dunstabzugshaube müssen die Sicherheitsabstände zum Kochfeld eingehalten werden.



1. Der Oberschrank muss im vorderen Bereich bis zur Zwischenwand über einen Unterboden verfügen. Wird das Gerät weiter hinten montiert, z. B. bei Montage einer Frontblende, muss auch der Unterboden entsprechend tiefer sein.
  2. Die Zwischenwand des Oberschranks muss herausnehmbar sein.
  3. Abluft: Bei Maßen für Schrankhöhe und Ausschnitte ist montiertes Zubehör zu berücksichtigen (z. B. Schalldämpfer, DSM-Modul).
  4. Umluft: Mit Umbausatz DUU 151
  5. Zubehör DSM 400
- \* Die Montage ist auch in einem 600 mm breiten Schrank möglich (nicht mit Absenkrahmen DAR 3000).

<sup>1)</sup> Energy-Labeldaten zur Kombination von Dunstabzugshauben mit unterschiedlichen Externen Gebläsen sind im Bedarfsfall anzufordern.

<sup>2)</sup> Normen für Luftleistung: EN 61591

Schalleistung: EN 60704-3

Schalldruck: EN 60704-2-13

<sup>3)</sup> Mehrflamige Gaskochstelle mit maximal 12,6 kW Gesamtleistung bei der kein Brenner mehr als 4,5 kW besitzt.

<sup>4)</sup> für EXTERNE Varianten abweichende Materialnummer