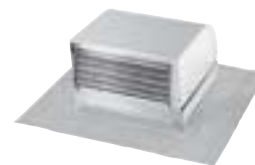


Produktübersicht DDG 102



Typ/Verkaufsbezeichnung		DDG 102
Bauform		Dachgebläse
Design		
Variante in Edelstahl		•
Abmessungen		
Breite/Tiefe/Höhe	mm	382 x 182 x 462
Betriebsarten Abluft/Umluft		•/-
Montagehinweise		
Durchmesser des Abluftstutzens	mm	150
Ausstattung		
Einseitig saugendes Radialgebläse	Anzahl	1
Länge der Steuerleitung		0,75 m
Mitgeliefertes Zubehör		
Steuerleitung 500 cm		•
Ausziehbares Mauerrohr		-
Eindeckrahmen		•
Nachkaufbares Zubehör		
Steuerleitung 5 m		•
Steuerleitung 9 m		•
Steuerleitung 12 m		•
Schalldämpfer DASD 150		•
Mauerkasten DMK 150-1		-
Gebläseleistung nach EN 61591		
Abluft 150er Stutzen praxisgerecht	m ³ /h	820
freiausblasend	m ³ /h	440 – 1.000
Preis		M.-Nr. 5909230

Hinweis: Einsetzbar für Dachschrägen ab 22°

